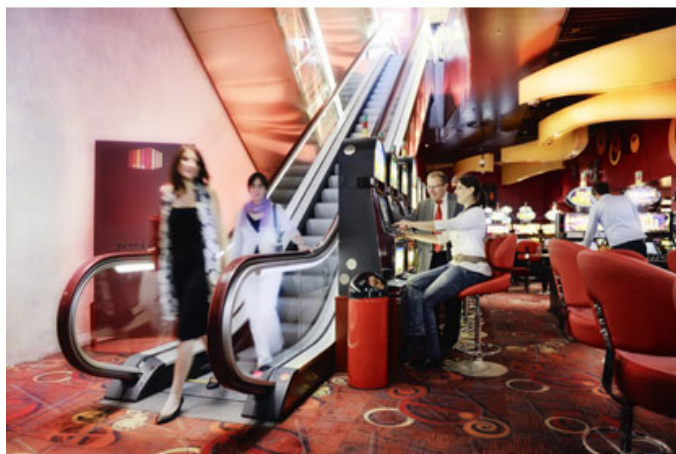


Die Fahrtreppe kann jetzt sprechen

Gezielt informieren oder einfach einen guten Tag wünschen: Schindler hat zusammen mit der Firma TCM POS-Media ein Sound-System entwickelt, das sich in Fahrtreppen einbauen lässt. Nur die Fahrgäste hören die Durchsagen, die Umgebung wird nicht gestört.

«Herzlich willkommen, welcome, bienvenue – welcome im Swiss Las Vegas», begrüsst die Fahrtreppe alle Gäste des Grand Casino Basel. Eine kurze, freundliche Botschaft als Auftakt zum bevorstehenden Spielabend. Optional informiert die sprechende Fahrtreppe auch über Jackpots, Öffnungszeiten oder Darbietungen von Künstlern. Ausserhalb der Fahrtreppe sind die Durchsagen kaum wahrnehmbar. Die verschiedenen Geräuschkulissen vermischen sich dadurch nicht und das Ambiente bleibt erhalten.

Die Fahrtreppe im Grand Casino Basel ist die erste weltweit, die mit einem Lautsprechersystem ausgestattet ist. Beim Pilotprojekt in Basel wird es allerdings nicht bleiben: Die Anlage stösst auf durchwegs gute Resonanz – sowohl bei den Kunden als auch bei den Betreibern des Grand Casino und seinen Angestellten. Schindler bietet deshalb die sprechende Fahrtreppe jetzt serienmässig an.



Problemloser Einbau

Das Lautsprechersystem kann als Zusatz-Option für Neuanlagen mitbestellt werden, lässt sich aber auch problemlos in bestehende Fahrtreppen einbauen. Die Länge der Fahrtreppe spielt dabei keine Rolle. Da der Umbau bestehender Anlagen ausserhalb der Geschäftszeiten erfolgt, kommt es nicht zu Betriebsausfällen.

Da sich die Lautsprecher im Fussbereich befinden, ist ihr Klang nur auf der Fahrtreppe selbst zu hören. Das bringt grosse Vorteile mit sich: Umliegende Geschäfte und Betriebe werden nicht gestört, in Hotels und Spitälern kann auch während sensibler Ruhezeiten informiert werden. Für grosse Gebäude mit mehreren Fahrtreppen lassen sich auf jedes Stockwerk zugeschnittene, individuelle Mitteilungen bekanntgeben – seien es Durchsagen, um Besucherströme zu lenken, stockwerkspezifische Konsumenteninformationen oder die Begrüssung und Verabschiedung von Gästen. Die Hintergrundmusik aus der Hausanlage muss für die Durchsagen nicht unterbrochen werden, was oft als



empfunden wird.

Zielgerichtet informieren

Mit einer sprechenden Fahrtreppe erreicht man die Leute, wenn sie Zeit zum Zuhören haben. So entsteht zielgerichtete Kommunikation, überall einsetzbar:

In Flughäfen und Bahnhöfen für Verkehrsinformationen

In öffentlichen Gebäuden, um Besucherströme zu leiten und Sicherheitshinweise bekannt zu geben

In Museen und Kulturzentren für Hinweise zu Ausstellungen und Darbietungen

In Kaufhäusern für Werbespots (je nach Stockwerk)

Firma



Schindler Aufzüge AG
Zugerstrasse 13

6030 Ebikon

Produkt



Schindler

Sonstige Nachrichten

Ein Austauschprodukt, das Massstäbe setzt
Sonstige Nachrichten von Schindler Aufzüge AG